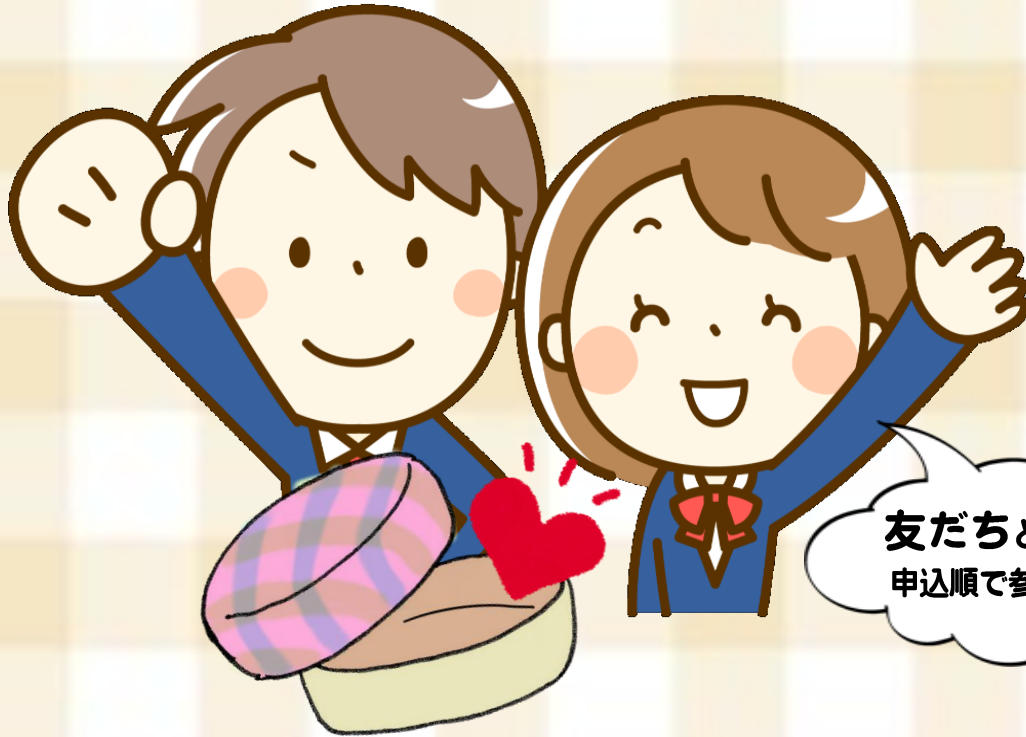


My弁当をつくろう!

簡単!おいしい!変わり種おにぎり弁当



具材を組み合わせ、握り方も工夫したおにぎり見た目もおいしそうなおかずを添えてオリジナルMy弁当”に挑戦してみましよう!

友だちと一緒に参加OK!
申込順で参加者が決まるよ。

📅 日時 : **3月28日 (木)**

午前10時30分~午後1時30分

👤 対象 : **区内在住・在学の中学生**

※ 3月卒業の方(現中学3年生)・4月入学の方(現小学6年生)を含みます

👤 講師 : 女子栄養大学短期大学部専任講師 **児玉ひろみさん**

👤 費用 : **500円** (材料費)

👤 定員 : **20名** (申込順)

👤 申込方法 : 2月16日(土)午前10時より

電話・FAX・窓口にて受付開始 (詳細は裏面を参照)

～申込方法～

電話・FAX・直接窓口でお申込みできます。

- ◎記入不備は無効になりますのでご注意ください。
- ◎本人以外のご参加はできません。
- ◎お知らせいただいた個人情報は目的以外には使用しません。

2月16日(土)
午前10時より
申込受付開始!
 ※定員になり次第締め切ります。



①電話 下記番号にお電話ください。

滝野川文化センター 電話番号 03-5394-1230



②FAX 下記の表にご記入のうえ、申込先までお送りください。

滝野川文化センター FAX番号 03-5394-1231

講座名	MY 弁当をつくろう!		
ふりがな			年齢
氏名			学年
住所	〒 —		
学校名			
電話番号 (FAX)	☎ ()	: FAX ()	



③窓口 上の表にご記入のうえ、滝野川文化センター窓口へお持ちください。

問合せ・申込み先/会場



- JR上中里駅下車 徒歩7分
- 地下鉄南北線 西ヶ原駅下車1番出口 徒歩7分
- コミュニティバス (王子・駒込ルート)
- ⑪ ♀ 王子駅→旧古河庭園 徒歩2分
- ⑫ ♀ 駒込駅→旧古河庭園 徒歩2分
- 〈田端循環ルート〉
- ⑬ ♀ 田端駅→滝野川会館 徒歩1分

滝野川文化センター (月曜・祝日休館/開館時間: 午前9時~午後10時)
 〒114-0024 北区西ヶ原1-23-3 滝野川会館内2階・3階